



# Moje JA TEŻ

Kwartalnik  
Nr 4/2019 (6)  
ISSN 2657-3644

## Zima

W numerze:

Komiks świąteczny

Zwiedzamy Barcelonę

Jak bezpiecznie palić świecę

Opowiedz swoją historię

Mój dowód osobisty

Krzyżówka zimowa

Pieczemy pierniczki

Jak pomóc osobie niewidomej

# ŻYCZENIA

Życzymy Wam drodzy młodzi czytelnicy zdrowych i pogodnych Świąt Bożego Narodzenia. Radości i miłości w sercu. Światła, który oświetla Wam drogę i wielu łask od nowo narodzonego Jezusa. Bądźcie silni, dobrzy i szczęśliwi. Podarujcie swoim bliskim wiele ciepłych chwil, swój czas i swoją pomoc. Waszym rodzicom życzymy, żeby byli ostoją i siłą w każdym momencie. Żeby dobry Bóg dał im wiele sił i całe morze radości

Zarząd Fundacji JA TEŻ



Autorka kartki Świątecznej: Paulina Prochot lat 11.

# CZEŚĆ

„Zima, zima, zima, pada, pada śnieg” – Znacie ten fragment piosenki? Marzy mi się, żebym w tym roku mogła pojeździć na sankach. I tego też Wam życzę. Żeby w tym roku spadło dużo śniegu, żebyście mogli w nim szaleć, cieszyć się i spędzać cudowne chwile w zimnie i śniegu.

Kto z Was ulepi bałwana, niech prześle do nas zdjęcie. Wstawimy je w kolejnym numerze Kwartalnika.

Zima to też okres Świąt, spędzonych wspólnie chwil z rodziną, pieczenia pierników. Nasza Hania przesyła Wam przepis na super pierniczki. Jeżeli macie ochotę, to też do nas wyślijcie ozdobione przez Was pierniki.

W tym numerze mam dla Was całkiem nowe zadanie: Znajdź 5 różnic. Zobaczcie jak Adam Niedzielski dokładnie rysuje, z jakimi szczegółami.

Ponieważ w okresie Świąt Bożego Narodzenia zapalamy świece, w tym numerze znajdziecie instrukcję jak bezpiecznie obchodzić się ze świecą, żeby nie wywołać pożaru.

Podobno w noc wigilijną zwierzęta mówią ludzkim głosem. W tym roku oprócz Dario będzie ze mną nasza kotka, którą zaadoptowaliśmy. Jestem ciekawa, co nam powie.

Miłego czytania, miłego oglądania i super zabawy przy rozwiązywaniu zadań.

Olga Komorowska

i Wasz przyjaciel Dario

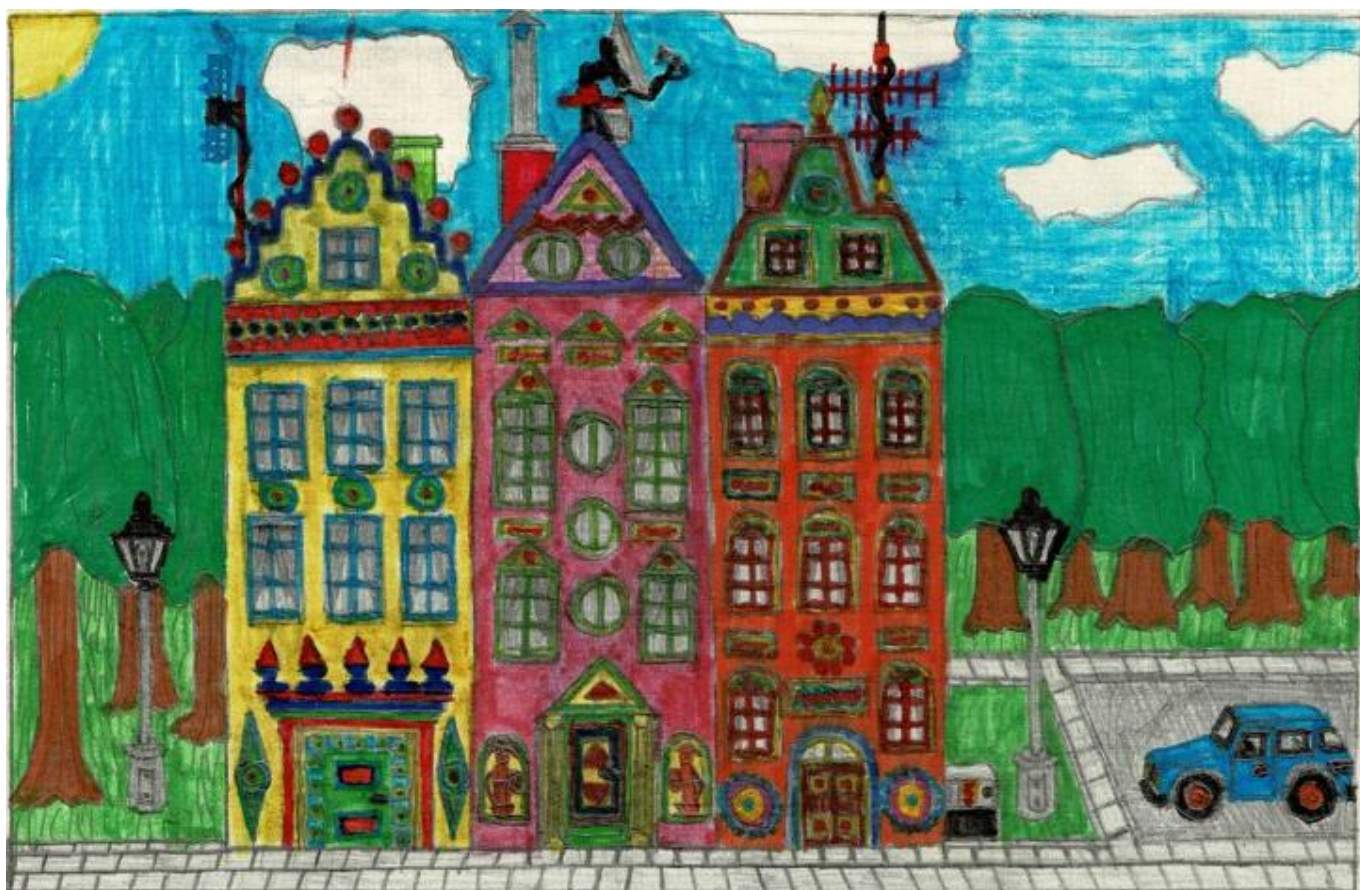
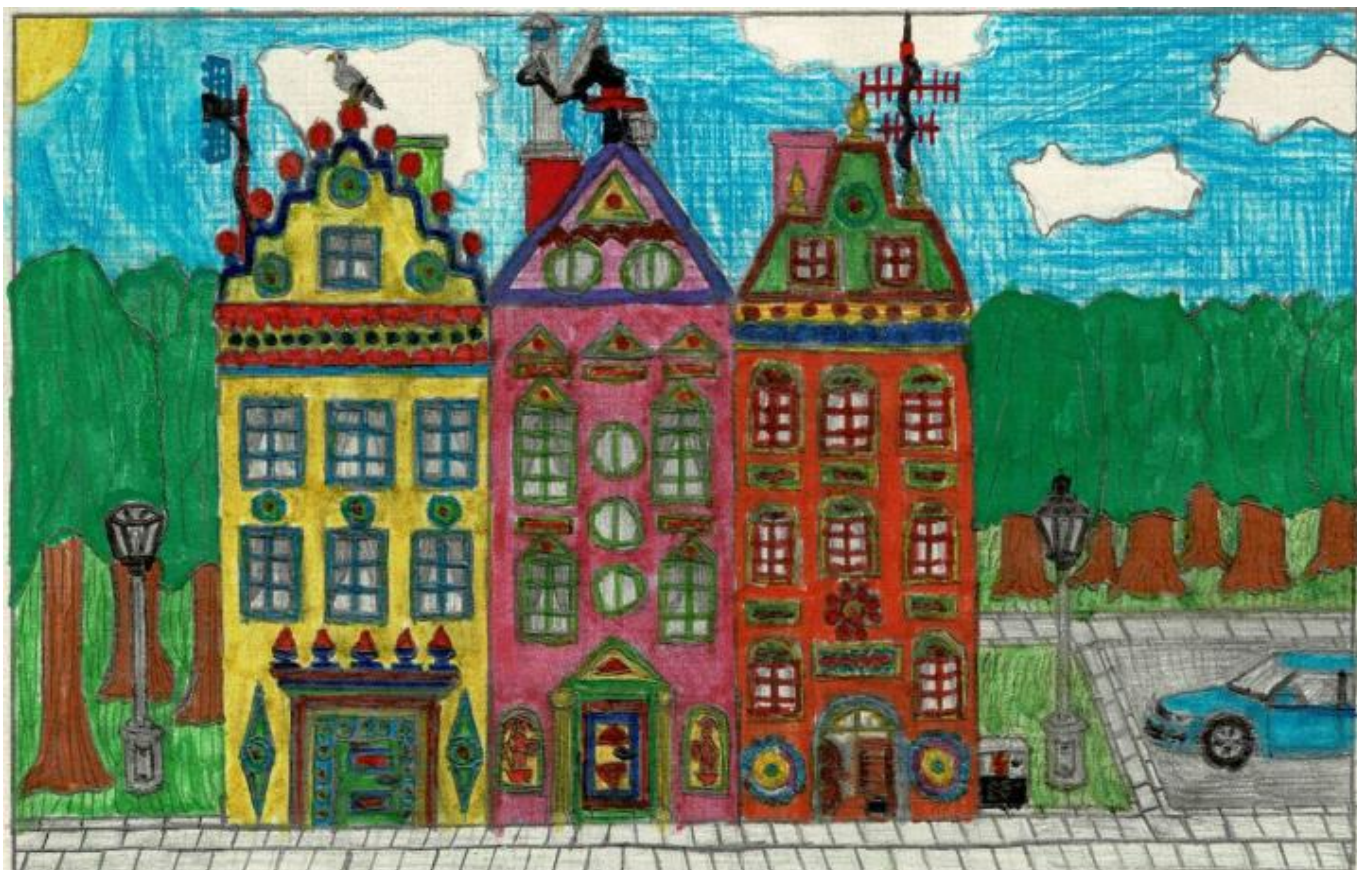


Jeśli podoba Ci się nasz kwartalnik, możesz nas wesprzeć  
Fundacja Wspierania Rozwoju JA TEŻ  
**ALIOR BANK PL06 2490 0005 0000 4600 6123 8067**  
z dopiskiem *Darowizna-Kwartalnik*



Numer 4/2019 (6) został wydany przy wsparciu Uniwersytetu Gdańskiego.

# ZNAJDŹ 5 RÓŻNIC



Autor: Adam Niedzielski - Fundacja "Sprawni Inaczej" Warsztat Terapii Zajęciowej

# RELACJE MIĘDZY LUDŹMI

**Miłość – brat i siostra**



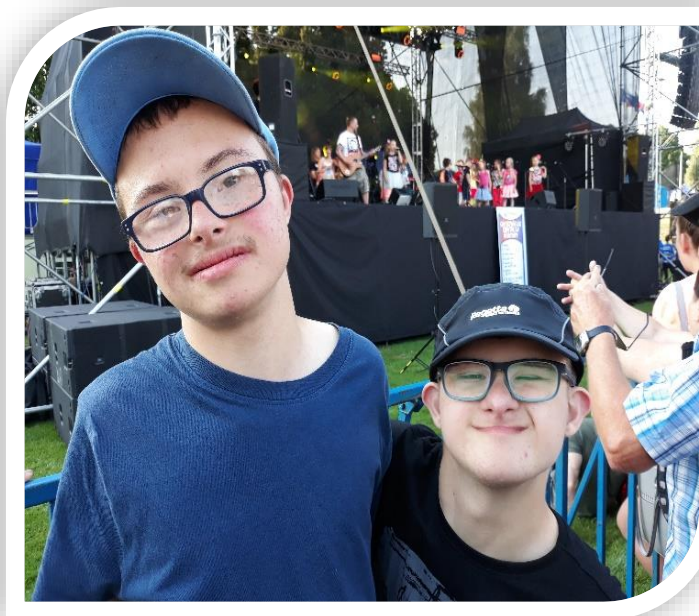
**Miłość – mama i syn**



**Przyjaźń – koleżanka i koleżanka**



**Przyjaźń – kolega i kolega**

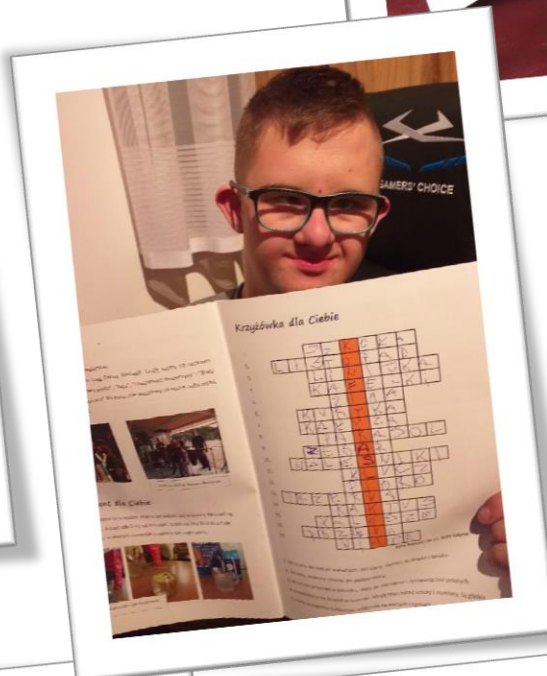


# KRZYŻÓWKA DLA CIEBIE

1. Stary niedźwiedź mocno ...
2. Deser z owoców (surowych, zmiądzonych, rozgotowanych, pieczonych, przetartych). Może być spulchniony pianą ubitą z białek. Najczęściej jest jabłkowy. Często podawany małym dzieciom w słoiczkach.
3. Lata ... koło nosa.
4. Mogą być wewnętrzne, zewnętrzne, wejściowe, przesuwane. Mają klamkę i zawiasy.
5. Choroba, która przenosi się np. podczas kichania. Mylona z przeziębieniem. Jest na nią szczepionka.
6. Chodzi ... koło drogi, cichuteńko stawia nogi. Cichuteńko się zakrada, nic nikomu nie powiada. ..., ... ogon ma, nie wiadomo komu da.
7. ... to rośliny znane, dla swych igieł hodowane. Z rzadka podlewany, jest też na suchych terenach znany. Światło uwielbiają, raz do roku zakwitają.
8. Jest przycięta równo nad czołem. To część Twoich włosów. Gdy jest za długa zasłania Ci oczy.
9. „Bielizna”, którą się powleka (ubiera) na poduszki, jaśki, kołdry itp. Może być cała biała, kolorowa, haftowana.
10. Ścięte drzewko iglaste lub wykonane z tworzyw sztucznych, przystrajane na okres świąt Bożego Narodzenia.
11. Ciasto przekładane masą ze zmielonego maku z cukrem i bakaliami.
12. Dzień 31 grudnia, zwłaszcza wieczór i noc z 31 grudnia na 1 stycznia. Wieczorem odbywają się bale i zabawy, aby o północy witamy Nowy Rok.
13. Dzień poprzedzający święta Bożego Narodzenia. Tego dnia urządza się tradycyjną, uroczystą kolację i przychodzi święty Mikołaj.



# CZYTAMY KWARTALNIK





# ŚWIECZKA I BEZPIECZEŃSTWO

Jeżeli chcesz samodzielnie zapalić świeczkę powinieneś bardzo uważać, aby się nie oparzyć płomieniem, gorącym woskiem lub nie spowodować pożaru. Mamy różne rodzaje świeczek, ale najbezpieczniejsze wydają się być tzw. tealighty (ti lajty) takie jak na zdjęciach.

1. Świeczkę ustaw np. na małym talerzyku lub w szklanym naczyniu i postaw na stole

**Pamiętaj!** Nie ustawiaj zapalanej świeczki blisko materiałów, które łatwo się mogą od niej zapalić np. przy firankach, zasłonach, ozdobach z papieru lub z drewna.

2. Ustaw palcami knot w pionie.

3. Bardzo ostrożnie, najlepiej zapalniczką z długim ramieniem zapal świeczkę.

**PAMIĘTAJ !** Palącej się świecy nie wolno zostawiać bez nadzoru, czyli opieki. Nie chodź z zapaloną świeczką w rękach.

4. Żeby zgasić świeczkę najlepiej ją ostrożnie zdmuchnij.

5. Po zgaszeniu płomienia nie dotykaj świeczki, bo może być tam gorący, lejący wosk.

**PAMIĘTAJ!** Z ogniem nie ma żartów, bądź bardzo ostrożny !!!

## *Nie zostawiaj zapalanej świecy!*



Autorka: Regina Siudyła

### ZADANIE:

Wymień dwa powody, dla których należy bardzo uważać korzystając ze świeczki

# WYCIECZKA DO BARCELONY

W dniach 1-5 października 2019r. uczestnicy, pracownicy oraz rodzice Warsztatów Terapii Zajęciowej w Jędrzejowie wyruszyli w kolejną podróż zagraniczną, tym razem do Barcelony. Ta wycieczka było nieco inna niż zwykle. Po raz pierwszy podróż odbywała się samolotem. Mimo wielu obaw związanych z odprawą uczestników na lotnisku wszystko poszło szybko i sprawnie. Po przylocie czekał na nas autokar a Barcelona przywitała nas upalną aurą. W Barcelonie wiele zobaczyliśmy np. jeden z najpiękniejszych ogrodów świata Park Guell , dzielnicę portową z pomnikiem Krzysztofa. W kolejnym dniu mieliśmy wycieczkę autokarową do przepięknie położonego Opactwa Benedyktynskiego w Górach Montserrat, gdzie zwiedziliśmy Sanktuarium Czarnej Madonny. Ponadto w wolnych chwilach korzystaliśmy z plażowania i kąpieli zarówno w morzu, jak i w hotelowym basenie. Szczęśliwi i pełni ogromnych wrażeń wróciliśmy do Jędrzejowa.



## DJ MICHAŁ

W święta lubię śpiewać i słuchać kolędy lub piosenki świąteczne. Można iść na koncert świąteczny lub posłuchać płyt. Można śpiewać kolędy z rodziną i znajomymi. W zeszłym roku śpiewaliśmy kolędy na spotkaniu świątecznym Fundacji Ja też.



*Joanna Orlikowska opowiedziała nam o Zespole Kaszubskim Karno.*

W zespole tym grają Osoby Niepełnosprawne. Można tu działać w grupie, rozwijać się i uczestniczyć w różnych wydarzeniach. Osoby niepełnosprawne kochają muzykę. Dzięki niej rozwijają się, samodzielnie tańczą, grają i śpiewają kaszubskie nuty. Orkiestra Vita Activa i ECEKON to jest drugi dom osób niepełnosprawnych. Lubię grać na świeżym powietrzu.



# BĄDŹ SAMODZIELNY

## ZASADY UŻYWANIA DOWODU OSOBISTEGO

- Dowód osobisty pokazuj tylko wtedy musisz pokazać, że TY to TY, a nie ktoś inny, kto chce udawać Ciebie. Możesz go pokazać na poczcie, w urzędzie, w banku lub policjantowi.
- Nie pokazuj dowodu osobistego, jeżeli nie musisz. Nie pokazuj go kolegom lub nieznanym.
- Pilnuj swojego dowodu osobistego, to ważny dokument i nie można go zgubić.

### ZADANIE:

W jakich sytuacjach należy pokazać drugiej osobie dowód osobisty?

Czy Pani w sklepie może nas poprosić o pokazanie naszego dowodu osobistego?

Jakie symbole i nazwy zamieszczone na dowodzie osobistym, pokazują, że dowód jest dokumentem osoby z Polski?



Ja też dostanę dowód?

# Mam 18 lat, to wiele zmienia!

18 urodziny są bardzo ważne. Jeżeli ktoś ma 18 lat lub więcej, można powiedzieć że jest PEŁNOLETNI. Taka osoba ma swój DOWÓD OSOBISTY. To plastikowa karta, która jest bardzo ważna! Trzeba uważać, komu się ją pokazuje! Jest jednak potrzebna aby odebrać list na poczcie czy załatwić sprawę w urzędzie. Wtedy musimy pokazać nasz dowód osobisty, aby było wiadomo, że jesteśmy tym, kim mówimy że jesteśmy. Dzięki temu nie można udawać kogoś innego aby na przykład odebrać jego list.



← **TAK WYGLĄDA  
DOWÓD OSOBISTY**

**DOWÓD OSOBISTY  
MA DWIE STRONY**



## **ZADANIE - STWÓRZ SWÓJ DOWÓD OSOBISTY.**

Wpisz w żółte prostokąty w dowodzie informacje o sobie:

1. Nazwisko
2. Imię (lub dwa imiona, jeżeli masz)
3. Data urodzenia
4. Płeć (tylko jedna litera: K jeżeli Kobieta, M jeżeli mężczyzna)
5. Numer PESEL
6. Miejsce urodzenia

W żółtym prostokącie możesz narysować siebie!

Autor: Patryk Gutowski (KNSPS PORTA na UG)

# MOJA HISTORIA

Mam na imię Hania. Urodziłam się tuż przed Wigilią 2009 roku i byłam prezentem pod choinkę dla całej rodziny. Mam starszego brata Antka i starszą siostrę Zuzę, psa Lunkę i konia Neronka. Gdy miałam cztery latka poszłam do przedszkola, a potem do szkoły. Teraz chodzę do czwartej klasy i mam dużo koleżanek i kolegów. Jednak to z Marysią, Asią, Weroniką i Natalką tworzymy rewelacyjną grupę przyjaciółek. Razem uczymy się czytać i pisać, tańczymy zumbę, pływamy w basenie, ćwiczymy judo i czasem wyjeżdżamy na wakacje. Bardzo lubię gotować. To właśnie ze mną w tym kwartalniku możesz sam lub z pomocą kogoś dorosłego spróbować swoich sił w kuchni. To naprawdę nic trudnego, a daje dużo frajdy... Uwielbiam też podróżować z całą rodziną naszym kamperem. Zwiedziłam już sporo miejsc w Polsce i za granicą. W tym roku zwiedzaliśmy Rumunię, najbardziej podobały mi się wulkany błotne, warowne kościoły i zamki np. Drakuli i ogromne muszle z Morza Czarnego.



# ZABAWA Z WIERSZEM

## Zima

Zima śniegiem choinki otula.

Lodowe gwiazdki ozdabiają szyby.

Na bałwana już toczy się kula.

Bitwa na śnieżki dzieje się na niby.

Szelest łyżew na lodowisku

milknie w dzieci radosnym śmiechu.

Powiew wiatru w zimy uścisku

zamyka słowa w mroźnym oddechu.



Autorka: Paulina Prochot

CZYM SĄ OTULONE CHOINKI?

CO OZDABIA SZYBY?

SKĄD WIADOMO, ŻE W  
WIERSZU JEST MOWA O  
ZIMIE?

W JAKIM NASTROJU SĄ  
DZIECI?

Czy latem możemy  
zbudować prawdziwego  
bałwana?

# HANIA W KUCHNI



## PIERNICZKI

0,5 kg masła

0,5 kg miodu

0,5 kg cukru

2 łyżki ciemnego kakao

Podane produkty zagotować, lekko przestudzonym wywarem zaparzyć 1 kg mąki i dobrze wymieszać. Dodać 5 całych jaj, 2 przyprawy do pierników (można dodatkowo dodać łyżeczkę cynamonu, łyżeczkę zmielonych goździków, szczyptę pieprzu, mielonego ziela angielskiego, gałki muskatołowej). Na koniec dodać cały proszek do pieczenia i 2 łyżeczki sody oczyszczonej. . Jeżeli ciasto jest zbyt rzadkie dodać jeszcze mąki. Ciasto odstawić w chłodne miejsce na minimum 1 tydzień. Po tym czasie wałkować ciasto, wycinać foremkami pierniczki i piec w temperaturze 170 stopni przez około 13 minut. Na koniec udekorować wg uznania.



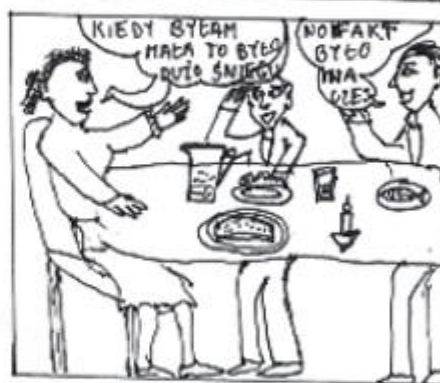
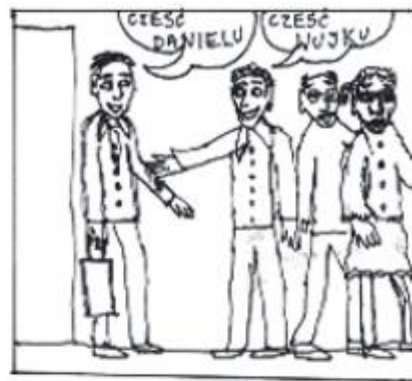


# AGA KOLOROWA – KOLORY I STROJE

Późna jesień i zima bez śniegu, to smutne kolory. Ale my nie musimy ubierać się szaro-buro. Kolory są ważne. Dodają energii i radości. Wystarczy, że założysz kolorowy szalik.



# Wigilia u dziadków



## TYMCZASEM. NA PASTERCE



## **LEKCJA:**

# **JAK POMAGAĆ OSOBIE NIEWIDOMEJ**

Podczas spotkania z osobami niewidomymi, wielu ludzi bardzo chce im pomóc. Często jednak nie wiedzą, jak to zrobić i zamiast pomagać, po prostu przeszkadzają. Oto parę rad, jak to zrobić, aby być dla niewidomych pomocą, a nie przeszkodą.

### **NA ULICY**

Gdy na ulicy widzisz idącą z białą laską osobę niewidomą, najpierw zapytaj czy możesz jej w czymś pomóc. Gdy się zgodzi, możesz na przykład podprowadzić ją w miejsce, do którego chce dojść. Gdy jednak tego nie chce, nie wolno Ci chwycić jej pod rękę i prowadzić. Przez takie zachowanie łatwo jest wystraszyć niewidomego i spowodować, że przestanie skupiać się na drodze, zdenerwuje się i zabłądzi.

### **PRZYWITANIE**

Gdy witasz się lub żegnasz z niewidomym, nie bój się, że nie zauważy Twojej dłoni. Bez obawy wyciągnij do niego rękę i pierwszy uściśnij dłoń, którą on również do Ciebie wyciągnie.

### **PRZY POSIŁKU**

Gdy stawiasz przed osobą niewidomą talerz z daniem lub szklanekę z napojem, poinformuj ją dokładnie, w którym miejscu stoi poczęstunek. Możesz na przykład powiedzieć: „Na przeciwko ciebie stoi talerz z ciastem” lub „Uważaj, bo obok twojej prawej ręki stawiam kawę”. Tak samo jest ze wskazówkami w znajdowaniu innych rzeczy, na przykład krzesła, na którym ma usiąść osoba niewidoma. Gdy chcesz pomóc niewidomemu w jego znalezieniu, nie bierz go za rękę, aby go do niego doprowadzić, tylko powiedz: „Dwa kroki przed tobą stoi krzesło”. Dla większości niewidomych taki sygnał będzie oczywisty i wystarczający.

## Pamiętaj!

Dopiero wtedy, gdy niewidomy sam poprosi Cię o pomoc w znalezieniu czegoś, możesz poprowadzić jego rękę lub bliżej przystawić rzecz, o którą prosi.

Dla osób niewidomych ważne są również rady i uwagi na temat ich wyglądu. Niekiedy nie widzą oni, że pobrudzili sobie spodnie lub, że krzywo włożyli czapkę na głowę. Możesz więc delikatnie zwrócić im uwagę, mówiąc: „Masz plamę na spodniach” lub „Popraw czapkę, bo leży trochę krzywo”. Uwagę należy oczywiście zwracać na osobności, dyskretnie i w sposób delikatny, aby nie było to dla osoby niewidomej przykre lub zawstydzające.

Powstała specjalna aplikacja, którą niewidomi mogą zainstalować w swoim telefonie. „Bądź moimi oczami” (*Be my eyes*).

Działa ona następująco: każdy, kto tylko ma ochotę, zapisuje się w Internecie jako wolontariusz - osoba chętna do pomocy. Kiedy osoba niewidoma potrzebuje pomocy, włącza w telefonie aplikację, wybiera numer telefonu i rozpoczyna się wideo rozmowa (za pomocą kamery w telefonie). Podczas rozmowy, niewidomy mówi, jakiej pomocy potrzebuje. Na przykład: „Pomóż mi dobrać kolor spodni do koloru bluzki”.



Tekst: Ines Bogdańska



Numer 4/2019 (6) wydany został przy wsparciu Uniwersytetu Gdańskiego.

# Biuro do spraw Osób Niepełnosprawnych na Uniwersytecie Gdańskim



UNIwersYTET GDAŃSKI



## BIURO DS. OSÓB NIEPEŁNOSPRAWNYCH



Adres:  
Gdańsk, ul. Bażyńskiego 1A, pok. 100

tel.:  
58 523 24 39

e-mail:  
justyna.rogowska@ug.edu.pl  
rafal.kaminski@ug.edu.pl

## BIURO DS. OSÓB NIEPEŁNOSPRAWNYCH

### FORMY UDZIELANEGO WSPARCIA:

- Indywidualny plan studiów
- Wsparcie finansowe w postaci: stypendium socjalnego, specjalnego i zapomogi
- Zajęcia rehabilitacyjne realizowane przez Studium WFIS
- Dodatkowe przywileje w zakresie korzystania z Bibliotek UG

### INNE DZIAŁANIA

- Zwiększanie dostępności architektonicznej i przestrzennej obiektów Uniwersytetu Gdańskiego
- Organizowanie szkoleń dla pracowników UG z zakresu kontaktu z osobami z niepełnosprawnościami
- Zapewnianie niezbędnego sprzętu, oprogramowania i pomocy dla studentów z niepełnosprawnościami

### ZADANIA

Wspieranie studentów i doktorantów z niepełnosprawnościami, a także osób doświadczających kryzysów zdrowia psychicznego

Pomaganie w efektywnym wykorzystaniu czasu studiowania

Dbanie o zapewnienie nauki i rozwoju osobistego w przyjaznym środowisku akademickim

Działania na rzecz wyrównania szans edukacyjnych

Udzielanie porad związanych z trybem studiów, jak również pozyskiwaniem stypendiów i innych form wsparcia

Wspieranie w rozwiązywaniu indywidualnych problemów każdego studenta z zachowaniem dyskrecji i anonimowości

### FORMY UDZIELANEGO WSPARCIA:

Adaptacja materiałów dydaktycznych na potrzeby studentów z dysfunkcją wzroku, lub innymi niepełnosprawnościami w uzasadnionych przypadkach

Wypożyczalnia sprzętu i oprogramowania specjalistycznego

Wyposażenie w system FM dla studentów z dysfunkcją słuchu

Udostępnianie wózków elektrycznych dla studentów z niepełnosprawnością ruchu w obrębie UG

Szkolenia w zakresie obsługi sprzętu i oprogramowania specjalistycznego

Wsparcie ze strony asystenta

Wsparcie psychologiczne

## A teraz sprawdź siebie:



- + Gdzie leży Barcelona?
- + Co można zobaczyć ciekawego w Barcelonie?
- + Do czego służy dowód osobisty ?
- + Jakie oznaki zimy widziałeś już w tym roku?
- + Co słyszeć u DJ Michała?
- + Z czego Hania zrobiła pierniczki?
- + Przypomnij sobie, w jakim kolorze Hania ma fartuch, w którym gotuje?
- + Podaj zasady bezpiecznego wykorzystywania świeczek.
- + Co znajdziemy na wigilijnym stole?
- + W jaki sposób możesz pomóc osobie niewidomej?
- + Jakie kolory zimą lubi Agata?
- + co to jest miłość a co to jest przyjaźń?
- + Narysuj osobę, którą kochasz albo lubisz.

A large, empty rectangular box with a thin blue border, intended for drawing a person as described in the last question.

# CHCESZ WSPÓŁTWORZYĆ TEN KWARTALNIK?

## JEST MIEJSCE DLA CIEBIE!

Zapraszamy, ponieważ Kwartalnik Moje JA TEŻ pisany jest pod hasłem: „o Nich, dla Nich, z Nimi”. Jeżeli masz pytanie, pisz śmiało, odpowiemy!

[olga.komorowska@jatez.org.pl](mailto:olga.komorowska@jatez.org.pl)



Ja też chcę,  
dostać list.



A jeżeli podoba Ci się Kwartalnik, zrób przelew jako darowiznę z dopiskiem „na Kwartalnik” na konto:

**PL06 2490 0005 0000 4600 6123 8067**

*Bo fajnie jest tworzyć coś razem.*

### ZESPÓŁ kwartalnika *Moje JA TEŻ* nr 4/2019 (6):

Olga Komorowska - redaktor naczelna, autorka komiksów ze zwierzętami, pytań i zadań, scenariusza o bankomacie, nagrania audio

Dorota Banaszekiewicz - redaktor, wsparcie merytoryczne i artystyczne, projekt okładki

Agata Komorowska - kolory i stroje

Anna Lech - wiersz *Jesień*

Hanka i Wiola Grabowskie - reportaż z kuchni

Ines Bogdańska – tekst o osobie niewidomej

Lena Najman - krzyżówka

Paulina Prochot – kartka świąteczna i ilustracja wiersza o zimie

Marek Pyziak - scenariusz do komiksu

Adam Niedzielski – Znajdź 5 różnic, Fundacja "Sprawni Inaczej" Warsztat Terapii Zajęciowej

Regina Siudyła – Świeczki i bezpieczeństwo

Michał i Basia Błazejczyk - reportaż *DJ Michał*

Warsztat Terapii Zajęciowej w Jędrzejowie

Joanna Orlikowska - o Zespole Kaszubskim Karno.

Patryk Gutowski – Bądź samodzielny , KNSPS PORTA, UG

Paweł Łoza - rysunki do komiksu



Numer 4/2019 (6) został wydany przy wsparciu Uniwersytetu Gdańskiego.

# Pobierz

Kwartalnik można pobrać w wersji elektronicznej (plik pdf) oraz w wersji audio ze strony [www.jatez.org.pl](http://www.jatez.org.pl).

## Chcesz zamówić kwartalnik?

Napisz: [olga.komorowska@jatez.org.pl](mailto:olga.komorowska@jatez.org.pl)

### WYDAWCA:

Fundacja Wspierania Rozwoju JA TEŻ

ul. Sobótki 22/2

80-247 Gdańsk



### Fundacja Wspierania Rozwoju JA TEŻ

Misją Fundacji jest wszechstronne działanie na rzecz rozwoju, edukacji i integracji społecznej dzieci, młodzieży i osób dorosłych z zaburzeniami rozwoju i funkcjonowania, a w szczególności osób z zespołem Downa.

## Wesprzyj nas!

Każda Twoja złotówka przeznaczona jest dla naszych podopiecznych. Dzięki Tobie możemy wspierać ich w nauce samodzielności oraz podejmować działania mające na celu łamanie stereotypów związanych z niepełnosprawnością.

Fundacja Wspierania Rozwoju JA TEŻ jest organizacją pożytku publicznego. Nie generuje zysków, a cały jej przychód przeznaczany jest wyłącznie na realizację celów statutowych.

Możesz przekazać swój 1% wpisując na PIT numer KRS Fundacji:

**KRS 0000441123**

PRZEKAŻ DAROWIZNĘ NA KONTO:

**ALIOR BANK PL06 2490 0005 0000 4600 6123 8067**

**POTRZEBUJEMY CIEBIE, BY STWORZYĆ IM ŻYCIE.**

**ZA KAŻDĄ FORMĘ WSPARCIA DZIĘKUJEMY!**